

MAGNUM: первый среди равных

Вот и закончилась зима, хотя в это пока трудно поверить. Одна из наиболее актуальных проблем для дорожников весной – сохранить дорожное покрытие, залатав ямы, которые образовались под действием температурных перепадов, ставших в последние годы практически повсеместно в России, за исключением, может быть, лишь небольшой зоны с субтропическим климатом, обычным явлением. Не выдерживает асфальтобетон природных сюрпризов, и это, к сожалению, факт. К тому же, объем ямочного ремонта определяется количеством накопившегося недоремонта, которое весьма значительно, и это на сегодняшний день тоже факт.

Сегодня рынок предлагает большой спектр оборудования для ямочного ремонта методом пневмо-набрызга (один из наиболее популярных и эффективных сегодня методов) разных производителей с существенным разбросом как по цене, так и по качеству производимых работ. А также – по эксплуатационным характеристикам. Одна из наиболее надежных установок – американская машина MAGNUM небезызвестной на российском рынке фирмы CRAFCO, поставляемая компанией БиЭйВи с 2005 года.

Без преувеличения можно сказать, что сегодня MAGNUM работает от Калининграда до Владивостока и Камчатки и от Мурманска до Северного Кавказа. Дорожники ценят технологичность, способность к бесперебойной работе и ремонтпригодность. Устройство MAGNUM настолько просто и логично, что мелкий ремонт может быть выполнен прямо на месте производства дорожных работ без привлечения сервисной службы поставщика, а крупные поломки практически



Установка MAGNUM. Распределение эмульсии



Установка MAGNUM в работе

исключены. Это важно, так как в сезон любые простои крайне не желательны.

Что же определяет исключительную технологичность MAGNUM?

Обогрев битумной эмульсии во время работы происходит за счет циркуляции охлаждающей жидкости двигателя, а в ночное время или в период ожидания на производственной базе предварительный обогрев осуществляются за счет электротэнов, подключенных к стационарной электросети. В результате, обеспечивается равномерный прогрев эмульсии и повышается безопасность работы оператора. Стоит отметить, что в некоторых аналогичных установках – обогрев эмульсионного бака – газовый, что крайне не технологично, а порой и просто опасно.

Запатентованное распылительное сопло для битумной эмульсии устроено по принципу кольца, в котором расположено множество отверстий (12 штук), формирующих сплошную эмульсионную завесу, которая создается под действием избыточного давления в баке. Это позволяет обеспечить обволакивание каменного материала со всех

Ямочный ремонт
Ямочный ремонт

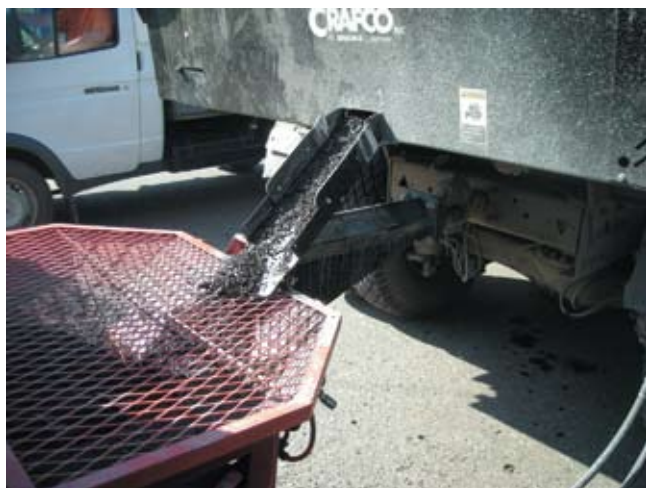
сторон по мере того, как он проходит через эту завесу. Такая конструкция в сочетании с принудительной подачей каменного материала шнеком позволяет выполнять ямочный ремонт с высоким качеством, расходуя на 20–25% эмульсии меньше, чем при использовании машин других производителей. Распылительное сопло легко и быстро удаляется для обслуживания и очистки.

Следует отметить, что в конструкциях некоторых аналогов для подачи эмульсии используется битумный насос, срок службы которого — не более 500 моточасов. Этот расходный узел способен надолго вывести установку из строя.

MAGNUM — одна из немногих прицепных машин со шнековой подачей материала. Каменный материал от самосвала к воздушной магистрали MAGNUM подается винтовым шнеком, который изготовлен из специальной толстолистовой стали для повышения долговечности и обеспечивает полный контроль оператором процесса подачи. Такое уникальное устройство исключает закупорку оборудования каменным материалом независимо от режима работы агрегата, что обеспечивает его стабильную подачу. В отличие от пневматических машин, MAGNUM не требует регулировки при изменении размера каменного материала. Шнек позволяет использовать в работе чистый мокрый или сухой материал с бесперебойной точностью.

Пульт оператора MAGNUM оснащен средствами управления каменным материалом, потоком эмульсии, дроссельной заслонкой и сигналом движения. С целью повышения комфорта оператора в MAGNUM разработана противовесная рабочая штанга. Полностью регулируемая, пружинная система противовеса удерживает весь вес шланга подачи каменного материала, эмульсионного шланга, сопла аппликатора и штанги. Оператор может быстро перемещать штангу в любую позицию с помощью усилия менее 0,453 кг.

Одним из главных преимуществ установки MAGNUM перед аналогами является система подачи щебня из кузова самосвала в приемный бункер установки. Данная система представляет собой быстросъемный борт, который монтируется вместо штатного борта самосвала. Изюминка такого борта — это два встроенных шнека на гидроприводе которые автоматически падают материал



Подающий борт. Поставляется в комплекте с MAGNUM



Установка AirStream

из кузова в бункер в тот момент, когда оператор включает подачу щебня с пульта управления установки.

Автоматическое подключение бортовых шнеков исключает проблему закупорки системы подачи каменным материалом, которая является очень распространенной на аналогичных машинах с подачей материала самотеком. Кроме того, наличие борта позволяет устранить необходимость перелопачивания каменного материала в кузове самосвала вручную. Эта работа весьма небезопасна, так как рабочие оказываются в опасной зоне между прицепом и самосвалом.

Производительность установки MAGNUM — до 7 тонн в час, это самый высокий показатель среди существующих аналогов. Машина универсальна, она эффективно очищает ремонтную зону сжатым воздухом, выполняет подгрунтовку эмульсией, готовит материал для ямочного ремонта и распределяет его потоком скоростью 112 км/час. Это позволяет выполнять высокоэффективный ремонт дорожного покрытия при существенно более низкой стоимости, которая достигается за счет оптимизации расхода материалов (эмульсия/щебень).

Для эксплуатации MAGNUM необходимо как правило только два человека — оператор и водитель самосвала. Специальных навыков для работы на установке не требуется и поэтому на подготовку оператора уходит не более одной рабочей смены.

MAGNUM — это прицепная установка ямочного ремонта, однако некоторые подрядные организации предпочитают машины на шасси грузовика, поэтому фирма CRAFCO предлагает аналогичную MAGNUM установку AirStream оснащенную собственным бункером для щебня на 5 кубов и эмульсионным баком объемом 950 литров. AirStream легко монтируется на наиболее популярны среди дорожников машины КамАЗ, МАЗ, УРАЛ и другие шасси заказчика. Такой вариант универсален, так как зимой то же шасси можно использовать для установки, например, песко-соле распределителя и другого навесного оборудования КДМ. Монтаж AirStream на шасси КамАЗа осуществляет партнер компании БиЭйВи — «Меркатор Холдинг». AirStream это новый высокоэффективный и надежный совместный проект двух фирм, хорошо известных на рынке дорожной техники России. ☺

Наталья Алхимова