

Печь RTFOT для испытания битума в тонких пленках



Печь RTFOT для испытания битума в тонких пленках, 4.5" сенсорный дисплей

- ◆ Полное соответствие температурным требованиям (время достижения требуемой температуры после включения, регулирование температуры после загрузки образцов) Стандартов: 8 минут до достижения требуемой температуры
- ◆ Сенсорный дисплей с цветной панелью управления 4.5", с функцией таймера, визуальными предупреждениями и цифровым регулятором потока воздуха
- ◆ Регулирование потока воздуха от 0.1 до 10000 мл/мин
- ◆ Высокоэффективный терморегулятор обеспечивает достижение требуемой температуры за время быстрее требований Стандарта (8 минут к 10)
- ◆ Карусельное вращение в замкнутом контуре с регулированием скорости
- ◆ Безопасность: Автоматическое реле превышения температуры, реле двери, контрольная лампа и сигнализация открывания двери при работающем вентиляторе; магнитно-термический выключатель
- ◆ Высоконадежная внутренняя и наружная конструкция из нержавеющей стали
- ◆ Дверь с окном с двойным остеклением
- ◆ Система блокирования двери, обеспечивающая простоту открывания при занятых руках

СТАНДАРТЫ EN 12607-1 | ASTM D2872 | AASHTO T240
ГОСТ 32185-2013 | ГОСТ 33140-2014

Данные печи используются для измерения воздействия тепла и воздуха на движущуюся пленку полутвердого битумного материала. Внутренняя камера изготовлена из нержавеющей стали, изолированной при помощи стекловолна или подобного материала, наружная рама изготовлена из гильшированной нержавеющей стали, в центре двери предусмотрено окно.

Высокоэффективный терморегулятор печи для испытания на укатывание тонкой пленки обеспечивает экономию времени при тестировании: 8 минут (в сравнении с максимальным временем для достижения требуемой температуры 10 минут, обусловленным в Стандарте), обеспечивает температуру до 163 +/- 0.5 °C в стандартной лабораторной среде.

Специальное внимание было уделено безопасности устройства в соответствии с требованиями CE. Печь оборудована 4.5" сенсорной

панелью управления с таймером, отображающей визуальные предупреждения, и цифровым регулятором потока воздуха. Печь поставляется с термометром ASTM 13° C и 8 термостойкими стеклянными контейнерами (высота 64 мм x диаметр 140 мм).

Печь должна быть подсоединена к системе подачи сжатого воздуха с максимальным давлением 2 бар. При отсутствии такой системы в лаборатории рекомендуется использовать мембранный насос 81-PV0161/11. См. аксессуары.

Доступно две модификации устройства:

- 81-PV1612 в соответствии со стандартами ASTM/AASHTO/ГОСТ 32185-2013

- 81-PV1622 в соответствии со стандартом EN/ГОСТ 33140-2014
Разница между двумя модификациями во внутреннем размере тестовой камеры.

Технические характеристики

Питание: 3000 Вт

Габаритные размеры: 600 x 600 x 900 мм (ширина x глубина x высота)

Вес: прибл. 50 кг

Информация для заказа

**Модификации ASTM/AASHTO/
 CNR/ГОСТ 32185-2013**

81-PV1612

PAVELAB RTFOT, Печь RTFOT для испытания битума в тонких пленках. Модификация ASTM (ГОСТ 32185-2013). 230 В, 50 Гц, 1 фаза

81-PV1614

PAVELAB RTFOT, Печь RTFOT для испытания битума в тонких пленках. Модификация ASTM. 110 В, 60 Гц, 1 фаза

81-PV1613

Модификация ASTM. 220 В, 60 Гц, 1 фаза

Модификация

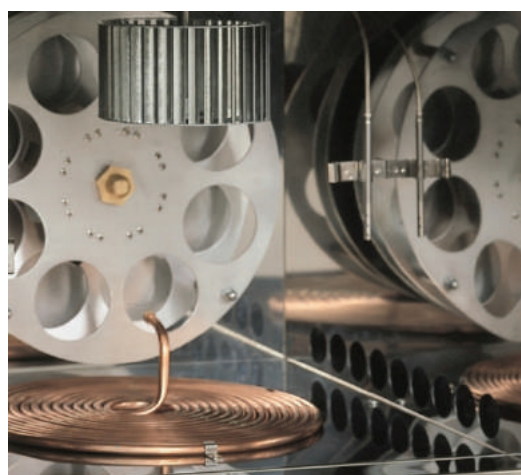
EN/ГОСТ 33140-2014

81-PV1622

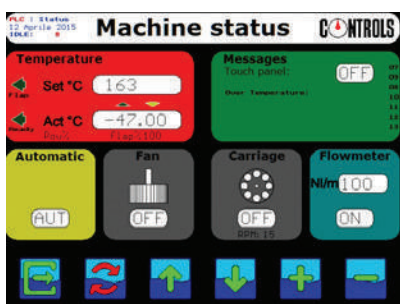
PAVELAB RTFOT, Печь RTFOT для испытания битума в тонких пленках. Модификация EN (ГОСТ 33140-2014). 230 В, 50 Гц, 1 фаза



Фрагмент тестовой камеры печи RTFOT



Фрагмент наружной облицовки из нержавеющей стали, устойчивой к царапинам и ударам



Фрагмент 4.5" сенсорного дисплея



Система блокирования двери, позволяющая легко открывать дверь при занятых руках

Официальный дистрибьютор в России:
ООО "Компания БиЭйВи" (Москва)
 Телефон/факс: + 7 (495) 221-04-33
www.bavcompany.ru, info@bavcompany.ru

